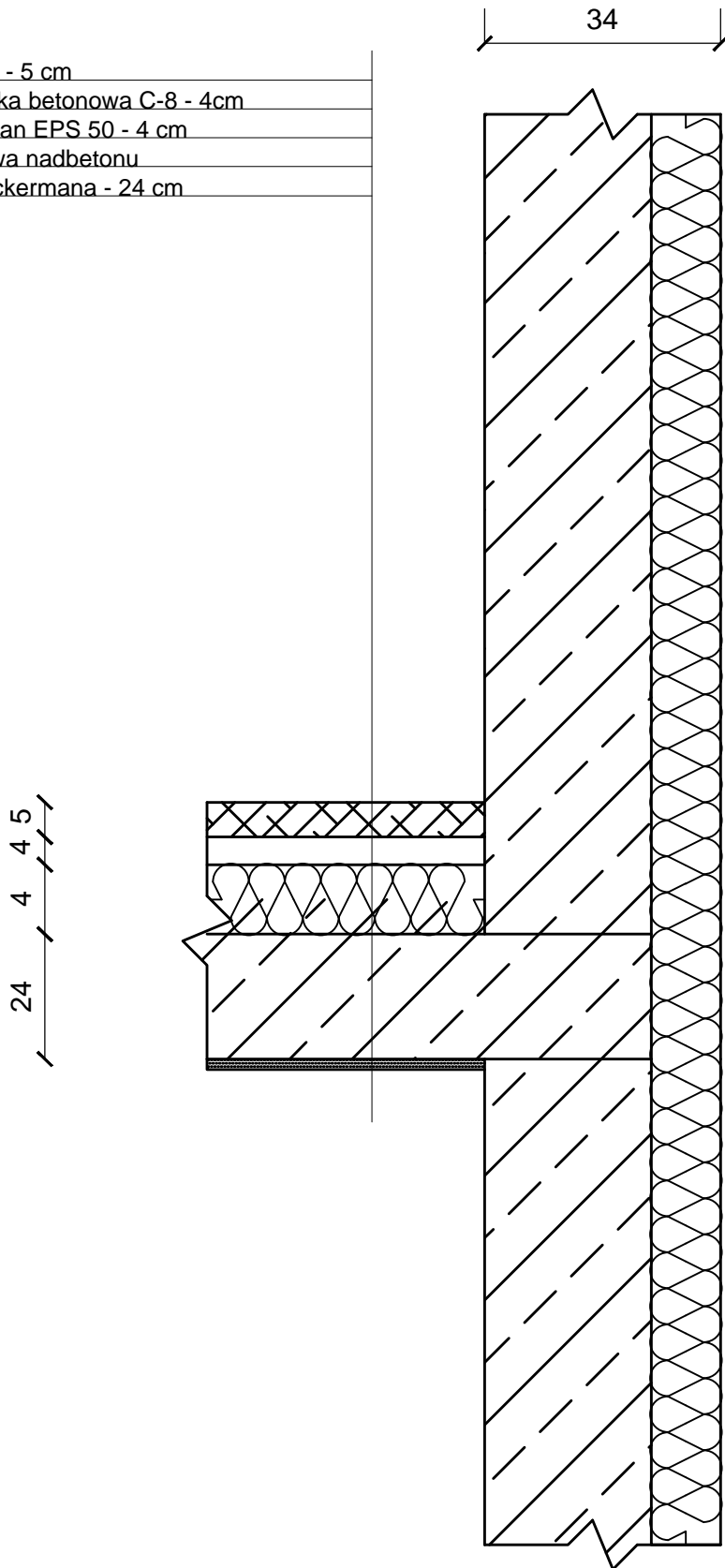


Panele - 5 cm
 Wylewka betonowa C-8 - 4cm
 Styropian EPS 50 - 4 cm
 Warstwa nadbetonu
 Stro Ackermana - 24 cm



 POLITECHNIKA CZĘSTOCHOWSKA Wydział Budownictwa Katedra Budownictwa Ogólnego i Fyzyki Budowli	
Obiekt: Dom jednorodzinny	
Tytuł rysunku: SZCZEGÓŁ 3	Nr rysunku: 5
Rok akademicki: 2011/2012	Imię i nazwisko
Projektował	Jakub Nicpoń
Konsultował	Prof. dr hab inż. Tadeusz BOBKO
Data: 02.04.2012	Podziałka: 1:10