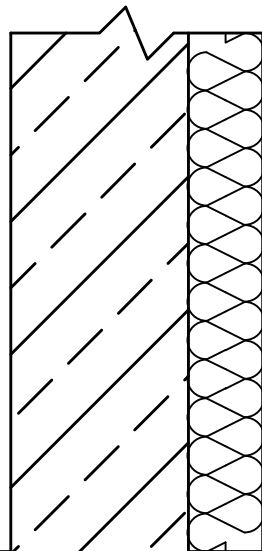
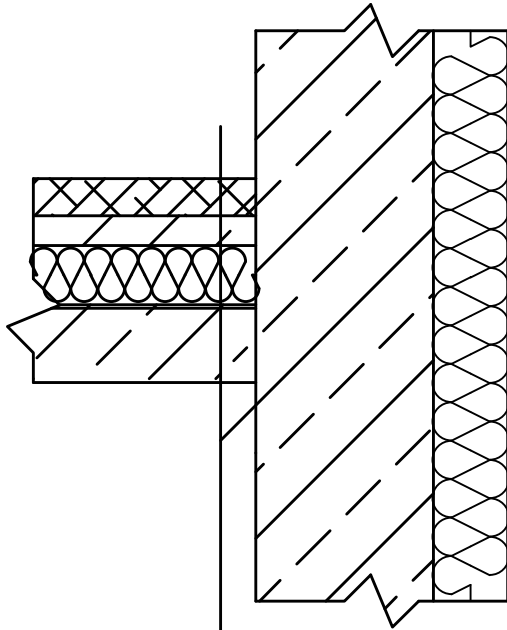


24 10

0,5  
8 4 5  
10



30

60

PANELE DREWNIANE	0.8 cm
SZLICHTA BETONOWA	4 cm
STYROPIAN EPS 100	8 cm
PAPA TERMOZGRZEWALNA	0.5 cm
BETON B15	10 cm

 <b>POLITECHNIKA CZĘSTOCHOWSKA</b> Wydział Budownictwa Katedra Budownictwa Ogólnego i Fizyki Budowli	
Obiekt: Dom jednorodzinny	
Tytuł rysunku: SZCZEGÓŁ 1	Nr rysunku: 7
Rok akademicki: 2011/2012	Imię i nazwisko
Projektował	Jakub Nicpoń
Konsultował	Prof. dr hab inż. Tadeusz BOBKO
Data: 02.04.2012	Podziałka: 1:10